

# HISZPANIA

Hiszpania to kraj w Europie Południowej. Znajduje się na Półwyspie Iberyjskim. Wnętrze Hiszpanii to wysoki, suchy płaskowyż, otoczony i poprzecinany pasmami górskimi. Rzeki płyną do wybrzeży, tworząc dobre pola uprawne. Południowe i wschodnie wybrzeża Hiszpanii są często omiatane ciepłymi wiatrami zwanymi „sirocco”, które pochodzą z północnej Afryki i powodują, że temperatury wzdłuż wybrzeża Morza Śródziemnego są łagodniejsze niż wewnątrz. Od 1975 roku w Hiszpanii rządzi król. Parlament składa się z dwóch organów: „El Congreso” (Kongres) i „El Senado” (Senat) i jest wybierany przez Hiszpanów w drodze głosowania. Ten rodzaj rządu nazywany jest monarchią konstytucyjną.

BARWY NIE MAJĄ OFICJALNEJ INTERPRETACJI. PRAWDOPODOBNIENIE POCHODZĄ Z HERBU DAWNEGO KRÓLESTWA ARAGONII. PRZEDSTAWIONO POTOCZNĄ SYMBOLIKĘ BARW.



KREW TOREADORA



PIASEK Z ARENY WALK BYKÓW



POWIERZCHNIA:

505 944 km<sup>2</sup>

JĘZYK URZĘDOWY:

hiszpański



LICZBA LUDNOŚCI

46 940 000

WALUTA:

euro

1 EUR = 4,5 PLN



1469

Ślub Izabeli Kastylijskiej i Ferdynanda Aragońskiego; zdjednoczenie Hiszpanii jako królestwa.

1492

Hiszpania odzyskuje Grenadę od Arabów, kraj finansuje wyprawę Krzysztofa Kolumba, który dociera do Ameryki.

1516 - 1700

Hiszpania stanowi część imperium Habsburgów, po 1700 r. tron przejmuje dynastia Burbonów.

1931

Hiszpania staje się republiką.

1975

Hiszpania staje się monarchią konstytucyjną.



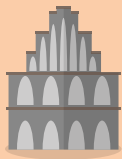
# GEOGRAFIA

## KONTYNET



EUROPA

## STOLICA



MADRYT

## KLIMAT



CENTRUM KRAJU:  
PODZWROTNIKOWY KONTYNTENTALNY  
WSCH. I PŁD. WYBRZEŻE:  
ŚRÓDZIEMNOMORSKI  
ZACH. I PŁN. WYBRZEŻE: OCEANICZNY

## STREFA CZASOWA



CZAS ŚRODKOWOEUROPEJSKI:  
LETNI (UTC +2)  
ZIMOWY (UTC +1).

## SĄSIEDZI

PORTUGALIA  
FRANCJA  
ANDORA  
GIBRALTAR  
MAROKO

## NAJDŁUŻSZA RZEKA



EBRO  
930 km

## NAJWYŻSZA GÓRA



WULKAN NA TENERYFIE  
PICO DEL TEIDE  
3718 m n.p.m

## NAJWIĘKSZA WYSPA



MAJORKA  
3600 km<sup>2</sup>

# JĘZYK

- BUENOS DIAS.  
- DZIEŃ DOBRY.

¿PUEDE DARME SU PASAPORTE Y BOLETO, POR FAVOR?  
DZIEŃ DOBRY, CZY MOGĘ PROSIĆ PANA PASZPORT?

- CLARO. AQUÍ TIENE.  
- OCZYWIŚCIE. PROSZĘ.

- VEO QUE TODO ESTÁ EN ORDEN. POR FAVOR,  
INTRODUZCA SU MALETA EN LA BALANZA.  
- WYGLĄDA NA TO, ŻE WSZYSTKO JEST W PORZĄDKU.  
PROSZĘ POŁOŻYĆ SWOJĄ WALIZKĘ NA WAGĘ.

-¿PUEDO GUARDAR MI EQUIPAJE DE MANO?  
- CZY MOGĘ ZATRZYMAĆ SWÓJ BAGAŻ PODRĘCZNY?

- GRACIAS.  
- DZIĘKUJĘ.

- CLARO. AQUÍ ESTÁ SU TARJETA DE EMBARQUE.  
SU NÚMERO DE ASIENTO ES 10A. ABORDARÁ EL  
AVIÓN EN LA PUERTA 5. ¡QUE TENGA BUEN VIAJE!  
- OCZYWIŚCIE. OTO PANA KARTA POKŁADOWA. NUMER PANA  
MIEJSCA TO 10A. BĘDZIE PAN WCHODZIĆ NA POKŁAD  
SAMOLOTU PRZY BRAMCE NUMER 5. MIŁEJ PODRÓŻY!



# PALCEM PO MAPIE



lotniska, które obsłużyły najwięcej pasażerów w 2019 roku

#wspieramyedukację

#celujzdomu



KRAKÓW AIRPORT  
im. Jana Pawła II | CENTRUM  
EDUKACJI  
LOTNICZEJ

# KULTURA

## UBIÓR

Typowy strój andaluzyjskiego mężczyzny

kapelusz kordobański

biała koszula

krótka, czarna kurtka z czerwonymi dodatkami

czerwona szarfa



czarne spodnie

## HISZPAŃSKI ZESTAW DNIA



GAZPACHO

Zupa podawana na zimno (chłodnik) z surowych warzyw (głównie pomidory), z oliwą, octem i rozmoczonym chlebem.



PAELLA

Danie z ryżu i owoców morza, mięsa lub warzyw; tradycyjna paella, zawdzięcza swój kolor dodatkowi szafranu.



FLAN

Krem przypominający budyń. Składa się głównie z jajek, mleka i cukru, podawany z sosem karmelowym.



# CIEKAWOSTKI

Hymn Hiszpanii (Marcha Real) jako jeden z niewielu na świecie nie posiada tekstu.



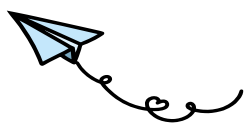
Pełne imię i nazwisko Pablo Picasso to Pablo Diego José Francisco de Paula Juan Nepomuceno María de los Remedios Cipriano de la Santísima Trinidad Ruiz y Picasso.

La Tomatina to największa bitwa na pomidory na świecie. Średnio bierze w niej udział ok. 20 000 ludzi i kilkaset ton pomidorów!

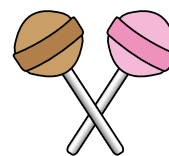
12 sekund przed końcem roku Hiszpanie w rytm uderzeń zegara, co sekundę zjadają jedno winogrono.



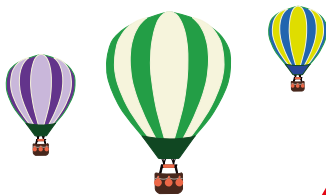
Trasa Barcelona - Madryt miała w 2019 roku największą tygodniowo liczbę lotów na świecie.



Z Hiszpanii pochodzą lizaki Chupa Chups. Ich nazwa pochodzi od hiszpańskiego czasownika „chupar”, który oznacza „ssać”.



Europejski Festiwal Balonów odbywa się co roku w lipcu w Igualadzie.



# SPRAWDŹ SIĘ

Zaznacz te ilustracje, na których przedstawiono miejsca, przedmioty lub wydarzenia związane z kulturą hiszpańską.



poprawne: a - corrida, b - Barcelona (Sagrada Família), e - Teneryfa (Pico del Teide), g - paella, h - flaga Hiszpanii, j - flan  
poprawne: c - Wenecja, d - Praga (Most Karola), f - Kolumbia (Muzeum Pisanek), i - Oktoberfest, k - pizza, l - flaga Niemiec

